

SPITALUL JUDETEAN DE URGENTA "DR.POMPEI SAMARIAN" CALARASI

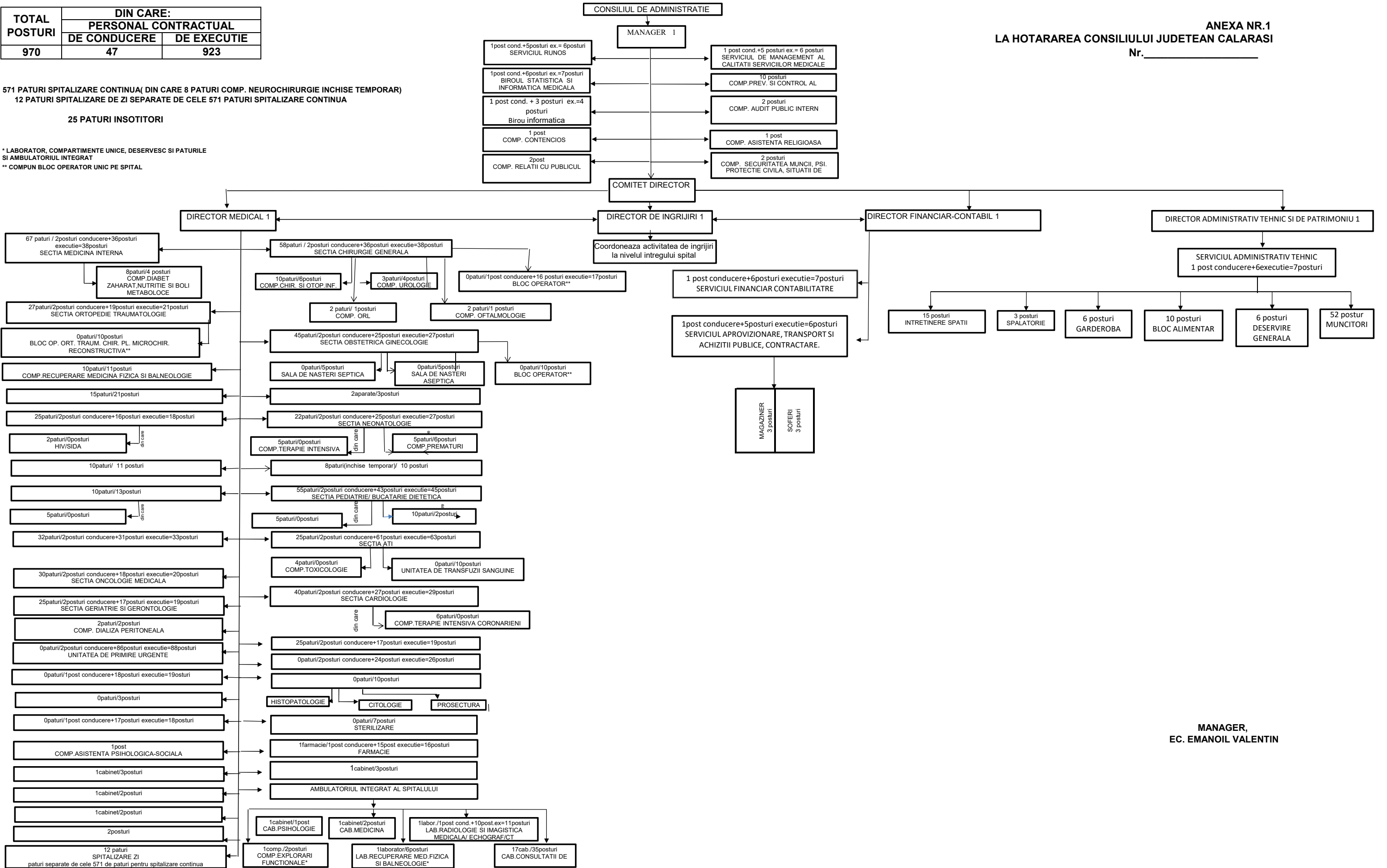
TOTAL POSTURI	DIN CARE:	
	PERSONAL CONTRACTUAL DE CONDUCERE	DE EXECUTIE
970	47	923

ANEXA NR.1
LA HOTARAREA CONSILIULUI JUDETEAN CALARASI
Nr. _____

571 PATURI SPITALIZARE CONTINUA(DIN CARE 8 PATURI COMP. NEUROCHIRURGIE INCHISE TEMPORAR)
12 PATURI SPITALIZARE DE ZI SEPARATE DE CELE 571 PATURI SPITALIZARE CONTINUA

25 PATURI INSOTITORI

* LABORATOR, COMPARTIMENTE UNICE, DESERVESC SI PATURILE SI AMBULATORIUL INTEGRAT
** COMPUN BLOC OPERATOR UNIC PE SPITAL



MANAGER,
EC. EMANAIL VALENTIN